

## Public :

La certification s'adresse aux professionnels opérationnels qui ont besoin d'acquérir des compétences spécifiques leur permettant d'endosser un rôle managérial auprès d'une équipe tout en continuant à exercer leurs activités habituelles.

SOLUT-IS est en mesure d'étudier ([sur demande préalable](#)) l'adaptation des moyens pédagogiques et techniques en fonction de votre situation d'handicap.

## Prérequis / Aptitude / Compétence :

Expérience professionnelle de 2 ans dans leur expertise métier nécessitant la maîtrise de compétences managériales, admission sur dossier

## Évaluation / Certification :

La formation prépare à la certification détenue par Manitude, enregistrée le 28/11/2024 sous le numéro RS6931 au Répertoire Spécifique de France Compétences

<https://www.francecompetences.fr/recherche/rs/6931/>

## Modalité évaluation :

L'évaluation est réalisée par le certificateur Manitude sous forme de préparation écrite et de mises en situation professionnelles (1 heure en distanciel)



## Durée / Tarifs :

**Modalité 1 : 50 % synchrone + 50% e-learning**

Tarif : 1 500 € TTC pour 30 heures sur 4 mois

**En distanciel : 14 heures synchrone**

7 séances de 2 heures synchrone + 16 heures asynchrone d'e-learning et travaux personnels

**En présentiel : 15 heures synchrone**

5 demi-journée journée de 3 heures synchrone + 15 heures asynchrone d'e-learning et travaux personnels

**Modalité 2 : 100 % synchrone**

Tarif : 3 100 € TTC pour 34 heures sur 4 mois

**En distanciel : 28 heures synchrone**

14 séances de 2 heures synchrone + 6 heures asynchrone d'e-learning et travaux personnels

**En présentiel : 30 heures synchrone**

5 jours de 6 heures synchrone + 4 heures asynchrone d'e-learning et travaux personnels



## Objectifs généraux :

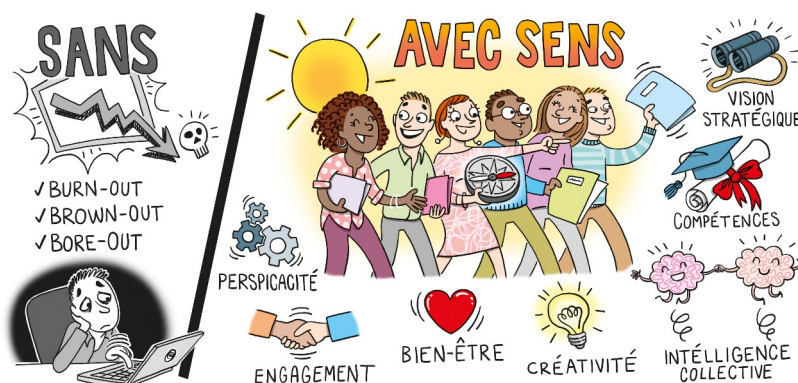
Le management par la MOTIVATION et le SENS permet un fonctionnement optimal de votre équipe.

Vous souhaitez développer des compétences managériales afin d'assurer un management d'équipe opérationnel et de proximité et cela par la Motivation et le SENS.

Vous souhaitez enrayer le désengagement et motiver vos équipes avec des objectifs porteur de SENS.

A l'issue de la formation, vous serez en mesure :

- Définir les objectifs des membres de l'équipe concrets, motivants en adéquation avec les besoins spécifiques du service autour d'une dynamique collective qui donne du SENS et mobilise
- Organiser et attribuer les missions et tâches du service aux collaborateurs qui permet implication et réussite
- Élaborer des outils de pilotage des activités de son service
- Réaliser des entretiens individuels de suivi des collaborateurs du service en assurant la continuité de la motivation
- Planifier, préparer et animer des réunions d'équipe avec succès
- Adapter son style managérial et sa communication face aux différentes situations managériales



## Contenus :

### Module 1 : Les bases de la motivation par le SENS

- en introduction, découvrir les concepts de la motivation par le SENS
- identifier et disposer d'une posture de manager transparente, exemplaire, bienveillante et propice aux échanges en lien avec son style de management
- traduire la stratégie et les valeurs de l'entreprise qui donnent du SENS, qui mobilisent les équipes
- organiser, communiquer les rôles et compétences des équipes prenant en compte le SENS collectif et individuel
- fixer ainsi des objectifs individuels avec un plan d'action opérationnel

### Module 2 : Différents profils de motivation

- de disposer d'une meilleure compréhension de son entourage à travers différents profils de personnalité : leviers de motivation, déclencheurs de facteurs de stress, attitudes face au changement, au conflit, en négociation

### Module 3 : La délégation par la motivation et le SENS

- définir une délégation optimum en prenant en compte les différentes compétences de vos collaborateurs et leur facteur de motivation assurant leur implication
- définir des objectifs motivants et atteignables prenant en compte le niveau de maturité, d'autonomie de vos collaborateurs. Et adapter, le cas échéant, les activités, tâches et moyens aux collaborateurs en situation de handicap
- assurer des feed-back constructifs permettant valorisation et progression
- réaliser des entretiens de suivi de performances (félicitation, recadrage, encouragement)
- élaborer des outils de pilotage des activités de son service

## Effectif par session :

En présentiel : 3 à 6 stagiaires (min-max)  
En distanciel : 4 à 9 stagiaires (min-max)

Intervenante : Nathalie LECLEF



Fondatrice et responsable depuis 2008 SOLUT-IS (Coaching Formation, Bilan de compétences)  
Auparavant, 14 ans en management de centre de profit dans les métiers de l'ingénierie  
Praticienne certifiée en coaching structurel  
Maître Praticien certifié en Ennéagramme et en PNL  
Certifiée sens de la vie – sens du travail niveau II  
Coach en Neurosciences - Neuropraticien

## Apports théoriques / Bibliographies :

« Sens de la vie, Sens du travail »  
Jean-Luc Bernard



« Manager par le SENS »  
David Autissier, Frédéric Wacheux  
Édition Eyrolles



« Donner un Sens au travail »  
Caroline Arnoux-Nicolas  
Édition Dunod



## Module 4 : La gestion de situations managériales difficiles (conflits, arbitrage, annonce de décisions difficiles)

- comprendre les différents types de conflits et les sources de déclencheurs
- disposer de techniques de médiation pour gérer les conflits et ainsi retrouver cohésion et implication
- comprendre les différents types de stress interpersonnelles pour accompagner les crises et les changements en préservant l'engagement, la motivation et cohésion d'équipe

## Module 5 : Techniques de communication assertive et non violente

- appréhender les règles fondamentales de la communication interpersonnelle (verbale et non verbale)
- asseoir une posture exemplaire de respect, de bienveillance, d'accueil et d'écoute active
- faire une demande difficile (dont recadrage) et mettre des limites (savoir dire non) avec assertivité et bienveillance (non violence)
- annoncer une décision en maintenant la motivation et l'implication

## Module 6 : Technique d'animation de réunions en vue de favoriser l'engagement

- dompter son trac et développer votre charisme et votre posture managériale
- connaître des techniques à respecter pour parler face à un groupe, pour capter son auditoire, mobiliser ses équipes
- disposer des règles pour animer les réunions d'équipe (définition d'objectif/ordre du jour, animation collective active, clôture engageante, respect du temps)

## Méthode et organisation pédagogique :

Pour vous permettre de développer ces champs de compétences, lors de la formation animée par Nathalie LECLEF :

- seront partagés par la formatrice les concepts du Management par le SENS, des outils pour construire du SENS au travail, des modèles de Motivation, des modèles de dépassement, d'engagement et de réussite, des outils de gestion de conflit et d'accompagnement au changement et des outils de communication assertive et non-violente.
- seront réalisés des exercices et des mises en situation issus de l'expérience terrain de la consultante Nathalie LECLEF (14 ans de management de centre de profits et depuis 2008 consultante en bilan de compétences et coach professionnel de cadres et dirigeants)
- seront travaillés des cas pratiques apportés par les participants

Entre chaque session des travaux de réflexions seront proposés ainsi des bibliographies et des vidéos sur les thèmes abordés. A la fin de chaque session sont déterminés un ou plusieurs objectifs à atteindre pour la prochaine séance qui démarrera par un retour d'expérience et le contrôle des objectifs fixés et préparera à la certification.

La formation est dispensée pour des petits groupes de 9 personnes maximum :

- soit 5 jours (35 heures synchrone) en présentiel dans les locaux de SOLUT-IS à Venelles
- soit en 12 sessions de 2 heures (24 heures synchrone) en distanciel via la plateforme ZOOM + 11 heures asynchrone pour préparation à la certification.

Nathalie LECLEF assure une assistance tout au long de la formation sur l'utilisation des moyens techniques (utilisation de la plateforme ZOOM, documents partagés, émargement électronique...)

## Modalités d'évaluation des acquis :

Évaluation certificative sous forme de préparation écrite et de mises en situation sur l'animation d'une réunion d'équipe et de suivi de performance d'un collaborateur.

Le candidat sera évalué par un jury professionnel composé de 2 membres :

- 1 membre salarié de l'organisme de formation
- 1 membre externe à l'organisme de formation

Les évaluateurs sont des professionnels disposant de 3 ans d'expérience dans le domaine managérial et devront respecter les exigences d'impartialité, d'indépendance et de dissociation du parcours de formation définies par le certificateur Manitude et France Compétences.

La décision finale sera donnée par le certificateur Manitude au cours d'un jury de délivrance de certification. En cas de réussite, un certificat de compétences sera édité par Manitude et sera remis à l'apprenant par le centre de formation.

Maj le 08 avril 2026