

Public :

Professionnels opérationnels qui endossent ou vont endosser un rôle managérial auprès d'une équipe tout en continuant à exercer leurs activités habituelles.

SOLUT-IS est en mesure d'étudier ([sur demande préalable](#)) l'adaptation des moyens pédagogiques et techniques en fonction de votre situation d'handicap.

Prérequis / Aptitude / Compétence :
expérience professionnelle de 2 ans.

Évaluation / Certification :

Après avis favorable du jury d'évaluation Manitude délivrance de la certification RS 6516 « Intégrer le management d'équipe dans son activité professionnelle »

Modalité évaluation :

Evaluation du certificateur Manitude (préparation écrite et mises en situation professionnelle 1 heure).



Durée / Tarifs :

12 sessions de 2 heures en distanciel synchrone et 11 heures de travaux personnels asynchrone et une session pour la certification, soit 35 heures pour un tarif de 2 300 € TTC/participant.



Intervenante :

Nathalie LECLEF

Fondatrice et responsable depuis 2008 SOLUT-IS (Coaching - Facilitateur, Formation, Bilan de compétences)

Auparavant, 14 ans en management de centre de profit dans les métiers de l'ingénierie

Praticienne certifiée en coaching structurel

Maître Praticien certifié en Ennéagramme et en PNL

Certifiée sens de la vie – sens du travail niveau II

Membre de l'Association Française de Psychologie Existentielle



Objectifs généraux :

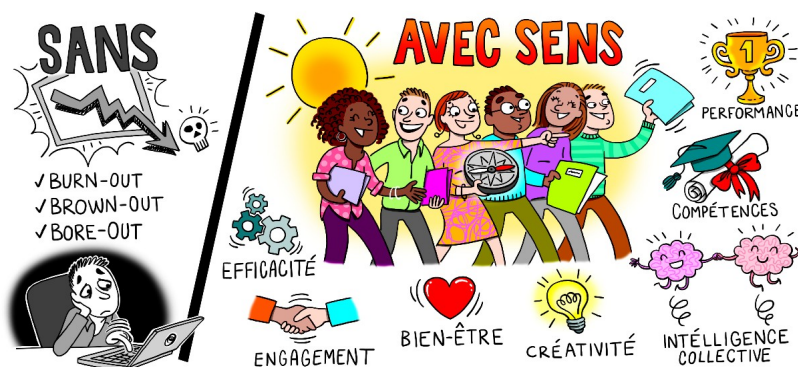
Le management par la MOTIVATION et le SENS permet un fonctionnement optimal de votre équipe.

Vous souhaitez développer des compétences managériales afin d'assurer un management d'équipe opérationnel et de proximité et cela par la Motivation et le SENS.

Vous souhaitez enrayer le désengagement et motiver vos équipes avec des objectifs porteur de SENS.

A l'issue de la formation, vous serez en mesure :

- fixer des objectifs concrets, motivants en adéquation avec les besoins spécifiques de votre structure autour d'une dynamique collective qui donne du SENS et mobilise
- organiser les tâches et les missions des collaborateurs qui permet implication et réussite
- réaliser des entretiens de suivi de performance en assurant la continuité de la motivation
- planifier et animer des réunions d'équipe avec succès
- communiquer de manière appropriée les décisions avec assertivité, bienveillance (non-violence)
- prévenir et gérer les situations managériales difficiles
- maîtriser sa communication en s'adaptant à toutes circonstances managériales



Contenus :

Module 1 : Les bases de la motivation par le SENS

- en introduction, découvrir les concepts de la motivation par le SENS
- disposer d'une posture de manager transparente, exemplaire, bienveillante et propice aux échanges
- traduire la stratégie et les valeurs de l'entreprise qui donnent du SENS, qui mobilisent les équipes
- organiser et communiquer les rôles et compétences des équipes prenant en compte le SENS collectif et individuel

Module 2 : Différents profils de motivation

- de disposer d'une meilleure compréhension de son entourage à travers différents profils de personnalité : leviers de motivation, déclencheurs de facteurs de stress, attitudes face au changement, au conflit, en négociation

Module 3 : La délégation par la motivation et le SENS

- définir une délégation optimum en prenant en compte les différentes compétences de vos collaborateurs et leur facteur de motivation assurant leur implication
- définir des objectifs motivants et atteignables prenant en compte le niveau de maturité, d'autonomie de vos collaborateurs. Et adapter, le cas échéant, les activités, tâches et moyens aux collaborateurs en situation de handicap
- assurer des feed-back constructifs permettant valorisation et progression
- réaliser des entretiens de suivi de performances (félicitation, recadrage, encouragement)

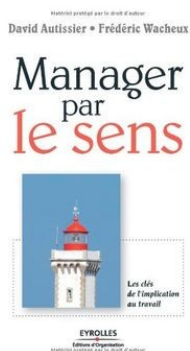
Apports théoriques / Bibliographies :

« Sens de la vie, Sens du travail »
Jean-Luc Bernaud



dunod

« Manager par le SENS »
David Autissier, Frédéric Wacheux
Édition Eyrolles



« Donner un Sens au travail »
Caroline Arnoux-Nicolas
Édition Dunod



dunod

Module 4 : La gestion de situations managériales difficiles (conflits, arbitrage, annonce de décisions difficiles)

- comprendre les différents types de conflits et les sources de déclencheurs
- disposer de techniques de médiation pour gérer les conflits et ainsi retrouver cohésion et implication
- comprendre les différents types de stress interpersonnelles pour accompagner les crises et les changements en préservant l'engagement, la motivation et cohésion d'équipe

Module 5 : Techniques de communication assertive et non violente

- appréhender les règles fondamentales de la communication interpersonnelle (verbale et non verbale)
- assoir une posture exemplaire de respect, de bienveillance, d'accueil et d'écoute active
- faire une demande difficile (dont recadrage) et mettre des limites (savoir dire non) avec assertivité et bienveillance (non violence)
- annoncer une décision en maintenant la motivation et l'implication

Module 6 : Les réunions et la prise de parole en public

- dompter son trac et développer votre charisme et votre posture managériale
- connaître des techniques à respecter pour parler en public, pour capter son auditoire, mobiliser ses équipes
- disposer des règles pour animer les réunions d'équipe (définition d'objectif/ordre du jour, animation collective active, clôture engageante, respect du temps)

Méthode et organisation pédagogique :

Pour vous permettre de développer ces champs de compétences, lors de chaque session (12 sessions de 2H00 synchrones animées par Nathalie LECLEF) :

- seront partagés par la formatrice les concepts du Management par le SENS, des outils pour construire du SENS au travail, des modèles de Motivation, des modèles de dépassement, d'engagement et de réussite, des outils de gestion de conflit et d'accompagnement au changement et des outils de communication assertive et non-violente.
- seront réalisés des exercices et des mises en situation issus de l'expérience terrain de la consultante Nathalie LECLEF (14 ans de management de centre de profits et depuis 2008 consultante en bilan de compétences et coach professionnel de cadres et dirigeants)
- seront travaillés des cas pratiques apportés par les participants

Entre chaque session des travaux de réflexions (11 heures de travaux asynchrones) seront proposés ainsi des bibliographies et des vidéos sur les thèmes abordés. A la fin de chaque session sont déterminés un ou plusieurs objectifs à atteindre pour la prochaine séance qui démarrera par un retour d'expérience et le contrôle des objectifs fixés et préparera à la certification.