

Public :
tout public

Pré-requis / Aptitude / Compétences :
sans niveau spécifique

Évaluation / Certification
Après avis favorable du jury d'évaluation réalisé au cours de la formation, remise d'un certificat de compétences «Management des équipes» RS-1797Manitude



Durée / Tarifs :
5 jours soit 35 heures
Intra entreprise ou locaux SOLUT-IS à Venelles, 2 400 Euros/participant

Intervenante :
Nathalie LECLEF
Fondatrice et responsable depuis 2008 SOLUT-IS (Coaching - Facilitateur, Formation, Bilan de compétences)
Aparavant, 14 ans en management de centre de profit dans les métiers de l'ingénierie
Praticienne certifiée en coaching structurel
Maître Praticien certifié en Ennéagramme et en PNL
Certifiée sens de la vie – sens du travail niveau II
Membre de l'Association Française de Psychologie Existentielle

Bibliographies :
Sens de la vie, Sens du travail
Jean-Luc Bernaud, Caroline Arnoux-Nicolas, et al, Edition Dunod



L'Ennéagramme en BD, La PNL en BD
Nathalie Leclef, Johanna Crainmark,
Edition Eyrolles



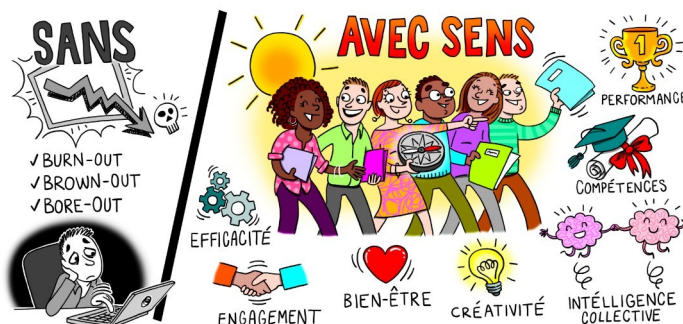
Objectifs généraux :

La MOTIVATION et le SENS permettent un fonctionnement optimal des organisations. Par cette approche, il est possible de développer au sein de votre organisation, les compétences, l'intelligence collective, la créativité, l'efficacité et la performance.

La MOTIVATION et le SENS ont également un impact positif sur le bien-être au travail, l'implication, l'engagement et par conséquent ont un effet bénéfique sur la santé au travail.

A l'issue de la formation les participants seront en mesure de :

- disposer des éléments d'un leadership par le SENS
- d'animer des équipes avec une gouvernance de SENS individuelle et collective.
- de conduire et accompagner les collaborateurs dans les changements par la motivation,
- d'intégrer les différents modes de communication interpersonnelles dans la gestion des équipes.



Contenus :

Cette approche orientée «MOTIVATION et SENS» est abordée à l'aide de concepts clés qui sont :

«SENS DE LA VIE – SENS DU TRAVAIL» ; «Le management par le SENS»

- Le concept de «SENS» : un peu de d'histoire, pourquoi ce concept a tant d'importance aujourd'hui, pourquoi il devient essentiel et la compréhension de sa portée, sa puissance, son pouvoir sur les organisations. Inversement, les conséquences d'un management sans SENS (burn-out, brown-out et bore-out).
- La posture du manager authentique (ses caractéristiques et ses aptitudes), le leadership du manager par le SENS.
- Des outils de management par le sens : le jobcrafting, le sensemaking.

L'ENNEAGRAMME ; une typologie de personnalité basée sur 9 profils

- Meilleure compréhension de soi : ses zones de confort, ses zones de stress, son «bon» leadership.
- Meilleure compréhension de son entourage : ses leviers de motivation, ses attitudes face au changement, au conflit, en négociation.

La PNL (Programme Neuro Linguistique) ; outils de coaching

- Techniques pour établir une «bonne» communication, le «bon» rapport.
- Techniques pour travailler les leviers de changement.
- Techniques pour atteindre ses objectifs en disposant de «bonnes» stratégies.

Outils de communication; la CNV (Communication Non Violente), l'AT (Analysetransactionnelle)

- Méthodes pour communiquer efficacement avec authenticité et éthique, qui permet d'émettre des demandes constructives.
- Méthodes pour prévenir et gérer les conflits .

Méthode et organisation pédagogique :

La formation repose sur des enseignements théoriques et pratiques (mises en situation, tests, exercices) et la tenue d'un carnet de bord personnel en vue de la certification.