

**Public :**  
tout public

**Pré-requis / Aptitude / Compétences :**  
sans niveau spécifique

**Évaluation / Certification :**  
Après avis favorable du jury d'évaluation réalisé au cours de la formation, remise d'un certificat de compétences « Management des équipes » RS-1797 Manitude



**Durée / Tarifs :**

5 jours soit 35 heures  
Intra entreprise ou locaux SOLUT-IS à Venelles, 2 400 Euros/participant

**Intervenante :**

Nathalie LECLEF

Fondatrice et responsable depuis 2008 SOLUT-IS (Coaching - Facilitateur, Formation, Bilan de compétences)  
Auparavant, 14 ans en management de centre de profit dans les métiers de l'ingénierie

Praticienne certifiée en coaching structurel

Maître Praticien certifié en Ennéagramme et en PNL

Certifiée sens de la vie – sens du travail niveau II

Membre de l'Association Française de Psychologie Existentielle

**Apports théoriques / Bibliographies :**

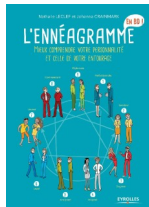
« Sens de la vie, Sens du travail » de Jean-Luc Bernaud



L'Ennéagramme en BD

La PNL en BD

Nathalie Leclef, Johanna Crainmark



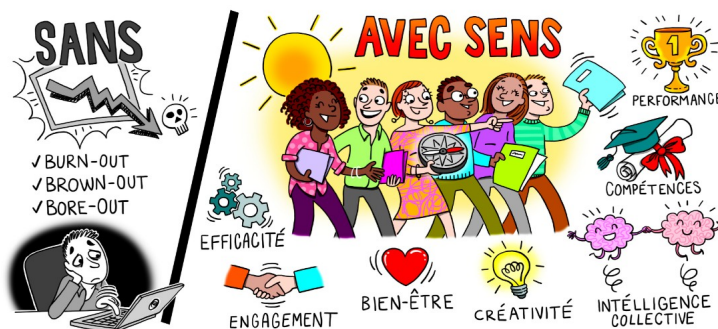
La Communication Non Violente  
Marschall Rosenberg

## Objectifs généraux :

La MOTIVATION et le SENS permettent un fonctionnement optimal des organisations. Par cette approche, il est possible de développer au sein de votre organisation, les compétences, l'intelligence collective, la créativité, l'efficacité et la performance. La MOTIVATION et le SENS ont également un impact positif sur le bien-être au travail, l'implication, l'engagement et par conséquent ont un effet bénéfique sur la santé au travail.

Par cette approche orientée « MOTIVATION et SENS », les participants seront, à l'issue de la formation en mesure de :

- disposer des éléments d'un leadership par le SENS,
- d'animer des équipes avec une gouvernance de SENS individuelle et collective,
- de conduire et accompagner les collaborateurs dans le changements par la motivation,
- d'intégrer les différents modes de communication interpersonnelles dans la gestion des équipes.



## Contenus :

Cette approche orientée « MOTIVATION et SENS » est abordée à l'aide de concepts clefs qui sont :

### « SENS DE LA VIE – SENS DU TRAVAIL » ; « Le management par le SENS »

- Le concept de « SENS » : un peu de d'histoire, pourquoi ce concept a tant d'importance aujourd'hui, pourquoi il devient essentiel et la compréhension de sa portée, sa puissance, son pouvoir sur les organisations. Inversement, les conséquences d'un management sans SENS (burn-out, brown-out et bore-out)
- La posture du manager authentique (ses caractéristiques et ses aptitudes), le leadership du manager par le SENS.
- Des outils de management par le sens : le jobcrafting, le sensemaking ;

### L'ENNEAGRAMME ; une typologie de personnalité basée sur 9 profils

- Meilleure compréhension de soi : ses zones de confort, ses zones de stress, son « bon » leadership
- Meilleure compréhension de son entourage : ses leviers de motivation, ses attitudes face au changement, au conflit, en négociation.

### La PNL (Programme Neuro Linguistique) ; outils de coaching

- Techniques pour établir une « bonne » communication, le « bon » rapport
- Techniques pour travailler les leviers de changement
- Techniques pour atteindre ses objectifs en disposant de « bonnes » stratégies

### Outils de communication ; la CNV (Communication Non Violente), l'AT (Analyse transactionnelle)

- Méthodes pour communiquer efficacement avec authenticité et éthique, qui permet d'émettre des demandes constructives
- Méthodes pour prévenir et gérer les conflits

### Méthode et organisation pédagogique :

La formation repose sur des enseignements théoriques et pratiques (mises en situation, tests, exercices) et la tenue d'un carnet de bord personnel en vue de la certification.